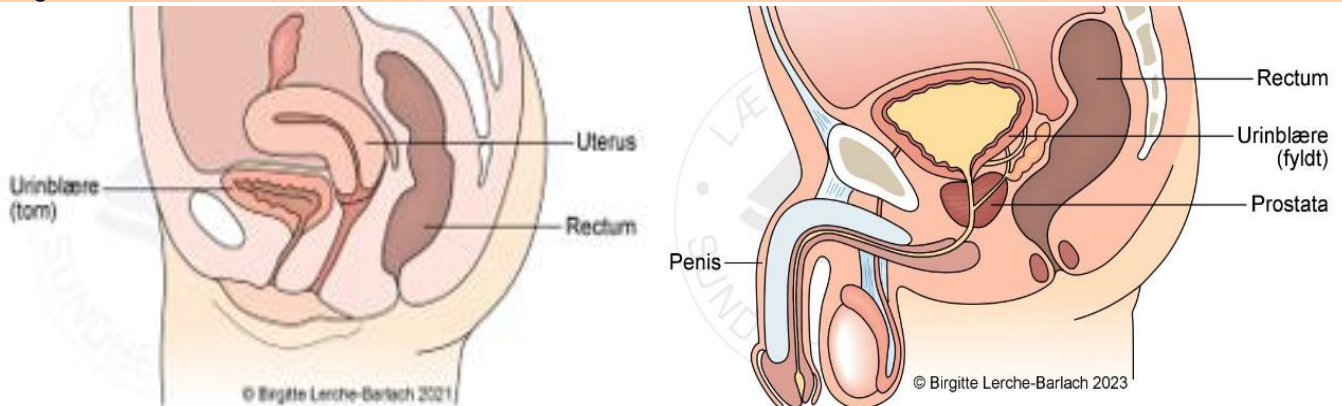


Spørgsmål som kan besvares ved point-of-care ultralyd i almen praksis:

Er der residualurin? (Bemærk: Brug af actioncard kræver basale ultralydsfærdigheder)

Oversigt anatomi:



Transducer valg:

Lavfrekvent curved transducer.

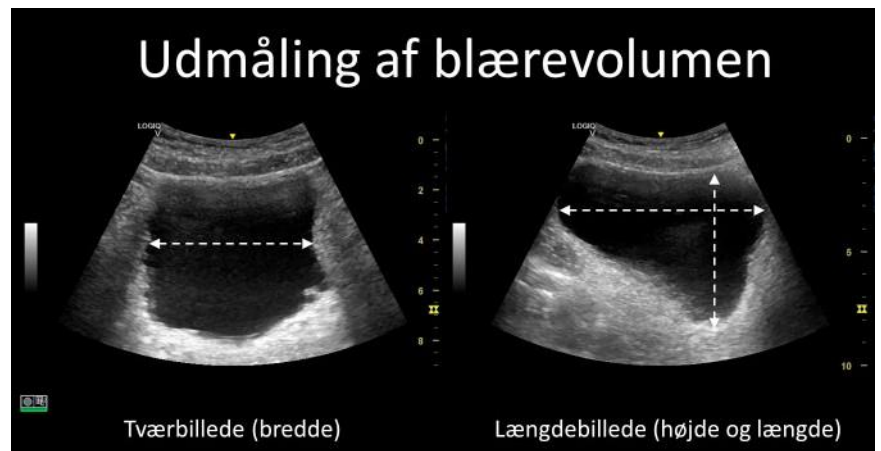
Transducerens placering:

Før vandladning: Transduceren orienteres i kranial-kaudal retning og placeres i midtlinjen med den kaudale ende sv.t. symfyse. Man roterer 90 grader til et transversalt snit og der vinkles dorsalt og inferiort ned i bækkenet, indtil blæren er fundet. Urinretention ses som en velafgrænset, ekkotom ansamling i urinblæren. Ovenstående gentages efter vandladning.

Oversigt udmåling:

Bredde måles på tværbilledet, mens højde og længde måles vinkelret på hinanden på længdebilledet.

Volumen måles afhængigt af blærens form.



Ved ellipsoid form:
bredde x højde x længde x 0,52



Ved kubisk form:
bredde x højde x længde x 0,75.



Mulige fejlkilder:

- Manglende indblik kan skyldes luft i tarmene. Forsøg at presse luften væk ved at holde et fast tryk med transduceren.
- Skæv transducerplacering.
- Fri væske i abdomen
- Ovariecyster

Forfattere: Dansk Almen Medicinsk Ultralydsselskab (DAUS) og Center for Almen Medicin ved Aalborg Universitet (CAM AAU)

Udarbejdet af: Praktiserende læge Helene Juhl-Olsen og praktiserende læge Søren Kæseler Andersen

Redigeret af: Læge, ph.d. Camilla Aakjær Andersen

Godkendt af: Overlæge i radiologi, ph.d., lektor Ole Graumann, Odense Universitetshospital og Syddansk Universitet