

Actioncard Absces vs phlegmone

Spørgsmål som kan besvares ved point-of-care ultralyd i almen praksis:

Er der absces eller phlegmone ved hudnær proces?

(Bemærk: Brug af actioncards kræver basale ultralydsfærdigheder)

Transducer valg:

Højfrekvent lineær transducer.

Transducerens placering:

Transduceren placeres på huden lige over den hudnære proces. Man scanner i både transversal og longitudinelt plan (scanner hen over processen og afgrænser i to planer).

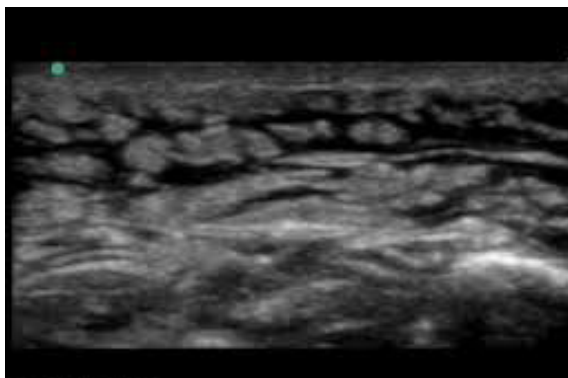
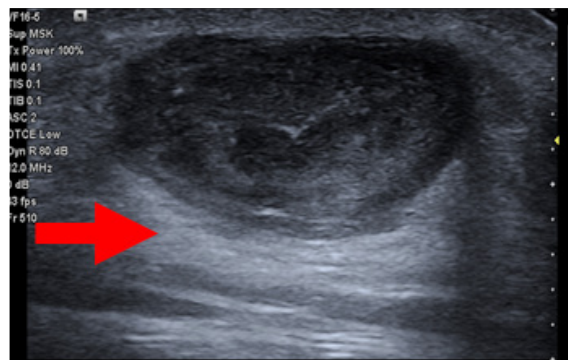
Scanningsteknik

Den hudnære proces lokaliseres.

Der noteres størrelse (længde x bredde x dybde), konsistensen af processen (hård, blød, fluktuation, kompression), form, regelmæssighed, ekkogenicitet og dybde i forhold til overfladen, af hensyn til eventuel intervention (anlæggelse af lokalanæstesi og aspiration/incision).

Absces (øverste billede): (Velaftgrænset byld)

Hypoekkoisk ansamling ofte med intern isoekkoisk debris. Enhancement (rød pil) profunder for processen indikerer en cystisk struktur mens fravær af enhancement indikerer en solid proces. Er der Dopplersignal i (det vil der ofte være ved malign tumor) eller omkring processen (absces).



Cellulit/phlegmon/subcutant ødem (nederste billede):

Fortykkelse af hudens lag, typisk med brostensagtige forandringer, men fravær af samlede hypoekkoiske strukturer.

Mulige fejlkilder:

Hvis den hudnære proces ligger dybere end forventet, skal billeddybden indstilles. Anvend evt. curved transducer (den abdominale), dog med overfladisk fokus.

Indstil fokus så det svarer til processens dybde, for at få klarere billede.

Sæt Doppler på hypoekkoogene strukturer for at vurdere flow (kar).

Notér dig, om der er vitale strukturer i nærheden (kar, nerver), inden du inciderer.

Fremmedlegemer giver ofte slagskygge bag objektet.

Vær opmærksom på differentialdiagnoser (f.eks. cyste, tumor, lymfeknude) særligt ved manglende tegn til infektion (fravær af varme, rødme, hævelse). Ved tvivl: henvis til videre undersøgelse.

Forfattere: Dansk Almen Medicinsk Ultralydsselskab (DAUS) og Center for Almen Medicin ved Aalborg Universitet (CAM AAU)

Udarbejdet af: Praktiserende læge Troels Mengel-Jørgensen

Redigeret af: Læge, ph.d. Camilla Aakjær Andersen

Godkendt af: Overlæge Lars Bolvig, Aarhus Universitetshospital