

Praksisdag SYD

12.05.2023



Program til

Efteruddannelses- og udviklingsdag

fredag den 12. maj 2023 på Trinity Hotel og Conferencecenter

- for almen praksis i Region Syddanmark

Målgruppen for Praksisdag SYD 12.05.2023 er praktiserende læger og praksispersonale i almen praksis i Region Syddanmark

I år har vi en rigtig god nyhed:

Hovedsessionen afholdes to gange, hvilket betyder, at alle kan opleve Brian Hansen fysisk i auditoriet.

Det betyder samtidig, at formiddagens program gennemføres i to hold, så du skal holde tungen lige i munden ved tilmeldingen.

Vælger du hold 1, så skal du overvære hovedsessionen fra kl. 9.00, og herefter vælge en af de fem sessioner, der afvikles fra kl. 10.45.

Vælger du hold 2, så skal du vælge en af de fire sessioner, der afvikles fra kl. 9.00, og herefter overvære hovedsessionen kl. 11.30.

Rent praktisk skal du ved tilmeldingen gå ind på <https://ilk.dk/8t8ypb> og starte med at scrolle ned på siden og tilmelde dig enten hold 1 eller hold 2 i bjælken til højre.

Du er først tilmeldt, når du har fået en kvittering.

Lidt bøvlet, men til gengæld kan alle overvære hovedsessionen fra salen.

Hvis du har spørgsmål vedr. tilmelding, så ring til SydKIP på tlf. 23 29 08 47.

PROGRAM FOR DAGEN

HOLD 1

- Kl. 08.30 ▶ Registrering og kaffe/rundstykker mv.
- Kl. 09.00 ▶ Hovedsession v/skuespiller og foredragsholder Brian Hansen
- Kl. 10.15 ▶ Pause
- Kl. 10.45 ▶ 5 parallelle sessioner - se omstående oversigt

HOLD 2

- Kl. 09.00 ▶ 4 parallelle sessioner - se omstående oversigt
- Kl. 11.00 ▶ Pause
- Kl. 11.30 ▶ Hovedsession v/skuespiller og foredragsholder Brian Hansen

HOLD 1+2

- Kl. 12.45 ▶ Frokost
- Kl. 13.45 ▶ 10 parallelle sessioner - se omstående oversigt

Praksisdag SYD afholdes på Trinity Hotel og Conferencecenter A/S, Gl. Færgevej 30, Snoghøj, 7000 Fredericia - tæt ved motorvejen / Gl. Lillebæltsbro.

SydKIP har besluttet en deltagerbetaling på 500 kr. pr. deltagende læge. Det er gratis for praksispersonale at deltage. Faktura vedr. deltagergebyr udsendes efter tilmelding.

Deltagergebyr refunderes ikke ved afbud efter **28.04.23**.

Tilmelding senest **19.04.23**.

Tilmelding kan kun foretages via følgende link: <https://ilk.dk/8t8ypb>

Eller søg på rsd.plan2learn.dk og søg derefter i det offentlige katalog på Praksisdag Syd

NB: Praksisdag SYD er godkendt af Efteruddannelsesfonden - hvad angår refusion af kursusgebyr, fravær fra praksis og kørsel.

Oversigt over SESSIONER - Praksisdag SYD

Se uddybning på de næste sider...

Hold 1 kl. 9.00 - 10.15 og hold 2 kl. 11.30 - 12.45

Åbnings-session v/skuespiller og foredragsholder Brian Hansen.

HOLD 1 - SESSIONER kl. 10.45 - 12.45

- 1 > Sundhed.dk - din hjælp i hverdagen
- 2 > Er det muligt at overholde sundhedsloven i en klinisk hverdag?
- 3 > Sådan leder du effektive processer i almen praksis
- 4 > Funktionelle lidelser i Region Syddanmark
- 5 > Til kamp mod overfyldte medicinlister

HOLD 2 - SESSIONER kl. 09.00 - 11.00

- 6 > Psykofarmaka til ældre
- 7 > Lær at bruge laboratoriekortet - og få en lettere hverdag
- 8 > Osteoporose - en opdatering!
- 9 > Når patienten er på Herrens mark

HOLD 1+2 - SESSIONER kl. 13.45 - 15.45

- 10 > Sundhed.dk - din hjælp i hverdagen
- 11 > Skal ALT kodes? - Sæt struktur på dine data
- 12 > EKG - bliv endnu bedre til at opdage hjertesygdomme
- 13 > Er det muligt at overholde sundhedsloven i en klinisk hverdag?
- 14 > Når patienten er på Herrens mark
- 15 > Inhalationdevices i astma- og kolbehandling
- 16 > Anæmi-udredning
- 17 > Til kamp mod overfyldte medicinlister
- 18 > Akutte luftvejsinfektioner i almen praksis
- 19 > Behandling af type 2 diabetes er fyldt med muligheder

Efteruddannelsesvejledere har planlagt dagen i samarbejde med SydKIP.

Vi håber, at mange fra almen praksis, såvel læger som praksispersonale og andre interesserede i Region Syddanmark vil finde vej til Praksisdag SYD 12. maj 2023.

Spørgsmål kan rettes til:

Sydkip@rsyd.dk eller efteruddannelseskoordinator Karl-Martin Lind - e-mail: kmlind@dadlnet.dk

Åbnings-session v/skuespiller og foredragsholder Brian Hansen



Kl. 9.00 - 10.15 og kl. 11.30 - 12.45

Kommunikation og arbejdsglæde

Det ubevidste taler med!

Måden vi omgås hinanden på spiller langt mere ind på vores psykiske arbejdsmiljø, end vi umiddelbart tror. "Vi bliver vores omgivelser" og hvis vores omgivelser er fyldt med stress og negative energier, vil vi blive påvirket langt mere, end vi tror."

I en total kommunikation på 100 pct. fortæller forskningen at 80 pct. af vores reelle kommunikation ligger i kropssproget. Derfor har kropssproget stor betydning for den måde, hvorpå vi oplever hinanden. Kropssprog er meddelelser - også når man ikke siger noget. Bevægelser, udtryk og udstråling er ofte mere sigende end ord. Derfor bør vi vide, hvilke signaler vores krop udsender, og blive opmærksomme på andres. Når stress og pres fylder, lytter vi dårligt til os selv og andre, og væltes derfor let af det uventede.

Dagens Hovedforedragsholder er Brian Hansen. Han er skuespiller, foredragsholder og moderne nar.

Han aflæser situationer og uddrager skarpe pointer, som han frækt og karikeret kaster tilbage i hovedet på os.

Han viser os typer og indfald fra hverdagen, så vi kan grine af genkendelsen, såvel når det gælder de "tåbelige" som de mere alvorlige eksistenser.

Brian sætter fantasi og tanker i sving med mødet mellem mennesker som omdrejningspunkt. På den måde griber han fat i vores fordomme om os selv og andre. Og så har han en god fornemmelse for, hvordan kroppen sladrer om os, også når vi ikke ved det. Den fortæller hvad vi egentlig mener.

1 > Sundhed.dk – din hjælp i hverdagen

På sundhed.dk ligger der rigtig meget, der kan anvendes i almen praksis, således hverdagen bliver nemmere, både i sekretariatet og ved konsultationerne. Portalen er også vigtig for vores patienter. Når vi viser dem sundhed.dk, bliver vi aflastet i vores hverdag.

Formålet med kurset er, at du får et kendskab til de tilbud og muligheder, der ligger på Sundhed.dk, således at det praktiske arbejde i lægeklinikken bliver forenklet og lettet samt at patienterne bliver mere selvhjulpne.

Kurset vil foregå med sundhed.dk online. Der vil være korte oplæg og herefter praksisrelevante opgaver på Sundhed.dk, således at du kan bruge sundhed.dk når du kommer hjem. Det er bedst, hvis du medbringer en bærbar PC/IPad.



Tidspunkt
Kl. 10.45 - 12.45

Målgruppe
Alle

Oplægsholder
Praktiserende læge, lægelig konsulent på sundhed.dk
Bo Gandil Jakobsen og seniorkonsulent på sundhed.dk Vibeke Luk

Moderator
Specialkonsulent
Annemarie Heinsen, SydKIP

2 > Er det muligt at overholde sundhedsloven i en klinisk hverdag?

Vores hverdag er fyldt med utallige juridiske problemstillinger, som vi almindeligvis løser efter bedste beskab, men ærligt talt: Er du altid helt sikker på, at du er på den rette side af loven...

På dette kursus vil du få en opdatering på nogle af de hyppigste juridiske problemstillinger, som du møder i hverdagen, og vi kan love, at du nok får nogle "aha-oplevelser".

Gennem diskussioner og cases fra den virkelige verden, vil vi bl.a. komme ind på reglerne omkring samtykke og tavshedspligt og diskutere de opdaterede regler for journalføring. Vi vil komme lidt ind omkring håndtering af klagesager og med baggrund i nogle nyligt afgjorte sager se lidt på praksis omkring Sundhedsstyrelsens vejledninger.

Tidspunkt
Kl. 10.45 - 12.45

Målgruppe
Læger

Oplægsholder
Efteruddannelsesvejleder
Joachim Nørmark,
Region Nordjylland

Moderator
Praktiserende læge
Henriette Thostrup Poulsen

Tidspunkt

Kl. 10.45 - 12.45

Målgruppe

Alle

Oplægsholder

SydPOL-koordinator Signe Skaarup Andreassen,
SydPOL-konsulent Kirsten Thomsen og SydPOL-konsulent Tine Hermann Willumsen

Moderator

SydPOL-koordinator Signe Skaarup Andreassen

3 > Sådan leder du effektive processer i almen praksis

Der er mange forandringer i almen praksis, og med forandringer følger ofte en proces, som skal ledes. Men hvad vil det sige at lede en proces, hvem skal gøre det og hvordan griber man det an i en travl hverdag.

På sessionen vil vi arbejde med procesledelse og præsentere forskellige redskaber, så du som deltager efter endt session vil opleve at du

1. Er blevet klogere på, hvilke forskellige processer, der skal ledes i almen praksis og hvordan det adskiller sig fra andre former for ledelse, eksempelvis: Udviklingsprocesser og effektiviseringsprocesser
2. Har en forståelse af, hvordan du kan lede effektive og værdifulde processer i din egen klinik, og hvilke redskaber du kan gøre brug af, eksempelvis: Mødeledelse, tavlemøder og handleplaner.

Tidspunkt

Kl. 10.45 - 12.45

Målgruppe

Alle

Oplægsholder

Ledende overlæge Lene Toscano, Center for Funktionelle Lidelser

Moderator

Ph.d., seniorforsker Marianne Rosendal

4 > Funktionelle lidelser i Region Syddanmark

Hvad er en funktionel lidelse? Hvilke patienter kan og bør henvises til behandling på det regionale center? Hvordan kan egen læge og praksispersonalet støtte patienterne i ventetiden og hjælpe de patienter, som ikke kan henvises?

Center for Funktionelle Lidelser på Vejle Sygehus har siden 1. september 2021 behandlet patienter med moderat til svær funktionel lidelse. Bliv opdateret på den aktuelle viden og få konkrete redskaber, som du kan bruge i din hverdag.



5 > Til kamp mod overfyldte medicinlister

Gå fra vores session med viden og redskaber til, at få seponeret medicin, der ikke længere er brug for.

Du finder ud af " hvem " og du finder ud af " hvordan " så du let kan luge ud næste gang du ser en lang medicinliste.

Professor Anton Pottegaard, afdeling for Klinisk Farmakologi og Farmaci SDU/OUH opdaterer os om nyeste nationale og internationale viden om deprescribing og afdelingslæge, Forskningsenheden for klinisk farmakologi, OUH Daniel Pilsgaard Henriksen kommer med gode hverdagseksempler fra sit telefarmakologiske ambulatorium og det hele bindes godt sammen af alment praktiserende læge Palle Mark Christensen, der sikrer forankringen til dagligdagen i almen praksis - nu med up to date viden om deprescribing.

Tidspunkt

Kl. 10.45 - 12.45

Målgruppe

Læger

Oplægsholder

Professor, forskningsleder
Anton Pottegaard og læge,
Ph.d., klinisk lektor
Daniel Henriksen,
Syddansk Universitet

Moderator

Praktiserende læge
Palle Mark Christensen



Tidspunkt

Kl. 09.00 - 11.00

Målgruppe

Læger

Oplægsholder

Klinisk lektor Maija Bruun
Haastrup og MD, Ph.d. Sidsel
Arnsfang Pedersen

Moderator

Klinisk lektor Maija Bruun
Haastrup og MD, Ph.d. Sidsel
Arnsfang Pedersen

6 > Psykofarmaka til ældre

Ældre er ofte skrøbelige og multimorbide og derfor i risiko for at opleve bivirkninger til psykofarmaka, som har u hensigtsmæssige bivirkningsprofiler.

Der vil være fokus på at klæde den praktiserende læge på til at benytte antipsykotika og antidepressiva rationelt til patientgruppen samt at fange, når der er bivirkninger eller interaktioner. Der vil også være vejledning i, hvordan man seponerer eller vælger en anden behandlingsstrategi. Undervisningen vil være case-baseret, og lægge op til gruppediskussioner undervejs.



Tidspunkt

Kl. 09.00 - 11.00

Målgruppe

Alle

Oplægsholder

Konsulenter fra EG Clinea, EG WinPLC, NOVAX og CGM XMO samt en datakonsulent

Moderator

Datakonsulent Susanne Fransen

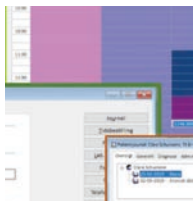
7 > Lær at bruge laboriekortet - og få en lettere hverdag

Hvordan får jeg bedre overblik over mine laborieredata i laboriekortet?

Sessionen er opdelt i 2 dele:

I første del vil du få indblik i fordelene ved et godt opsat laboriekort.

I anden del vil du skulle gå til et andet lokale for praktisk undervisning. Her står en konsulent fra netop dit lægesystem klar til at vise, hvordan du arbejder med laboriekort-opsætning.



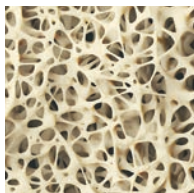
Der vil være konsulenter fra: XMO, Clinea, Novax og WinPLC, og du vil ved tilmelding skulle vælge, hvilket lægesystem du ønsker undervisning i.

8 > Osteoporose - en opdatering!

Dagens oplæg ved overlæge Morten Frost, endokrinologisk afdeling, OUH giver dig en opdatering i osteoporoseudredning, -behandling og kontrolforløb.

Hvilke patienter skal vi følge i almen praksis?
 Hvem skal henvises til sekundærsektor og hvornår?
 Hvad skal en årskontrol indeholde?

Få svar på disse spørgsmål på denne session, der indeholder oplæg ved specialisten samt løbende diskussion af cases undervejs!



9 > Når patienten er på Herrens mark

At være på Herrens mark betyder oftest at være rådvild, forvirret, faret vild et sted, hvor hidtil kendte strategier for udfordringer i livet ikke længere virker.

Sådan beskriver patienter og pårørende ofte situationen, når alvorlig og uhelbredelig sygdom rammer dem, og eksistentielle vilkår i livet får en hidtil ukendt aktualitet, og afgemt bliver en ny erfaring.

Oplægget tager afsæt i en beskrivelse af menneskers eksistentielle behov, og giver eksempler på, hvordan patienter og pårørende har oplevet at være på Herrens mark, og hvordan de har navigeret dér. Der inddrages pointer fra et masterstudie i resiliens hos efterladte.

Der vil undervejs i sessionen være mulighed for at reflektere over, hvordan sundhedsfagligt personale, der altid vil patienten det bedste, hjælper - og ikke hjælper - patienter og pårørende, der oplever at være på Herrens mark.

Tidspunkt
 Kl. 09.00 - 11.00

Målgruppe
 Alle

Oplægsholder
 Professor Morten Frost,
 Syddansk Universitet

Moderator
 Efteruddannelsesvejleder
 Pernille Lind

Tidspunkt
 Kl. 09.00 - 11.00

Målgruppe
 Læger

Oplægsholder
 Præst Ingeborg Kastberg,
 Hospice Sønderjylland

Moderator
 Praktiserende læge
 Adam Nissen

Tidspunkt
 Kl. 13.45 - 15.45

Målgruppe
 Alle

Oplægsholder
 Praktiserende læge, lægelig konsulent på sundhed.dk
 Bo Gandil Jakobsen og seniorkonsulent på sundhed.dk
 Vibeke Luk

Moderator
 Specialkonsulent
 Annemarie Heinsen, SydKIP

10 > Sundhed.dk – din hjælp i hverdagen

På sundhed.dk ligger der rigtig meget, der kan anvendes i almen praksis, således hverdagen bliver nemmere, både i sekretariatet og ved konsultationerne. Portalen er også vigtig for vores patienter. Når vi viser dem sundhed.dk, bliver vi aflastet i vores hverdag.

Formålet med kurset er, at du får et kendskab til de tilbud og muligheder, der ligger på Sundhed.dk, således at det praktiske arbejde i lægeklinikken bliver forenklet og lettet samt at patienterne bliver mere selvhjulpne.

Kurset vil foregå med sundhed.dk online. Der vil være korte oplæg og herefter praksisrelevante opgaver på Sundhed.dk, således at du kan bruge sundhed.dk når du kommer hjem. Det er bedst, hvis du medbringer en bærbar PC/IPad.



Tidspunkt
 Kl. 13.45 - 15.45

Målgruppe
 Alle

Oplægsholder
 Praktiserende læge,
 Inger Ahnfeldt-Møllerup, Vejle

Moderator
 Datakonsulent
 Susanne Fransen

11 > Skal ALT kodes? – Sæt struktur på dine data

Hvordan kan I være på forkant og nedsætte antallet af opkald fra jeres patienter, men samtidig få bedre patientforløb? To af nøgleordene er planlægning og data.

På denne session får du en introduktion til fordele og ulemper ved ICPC-kodning - og vil blive guidet mod nogle gyldne mellemveje, med udgangspunkt i spørgsmålet "skal ALT kodes?"

Du vil også blive præsenteret for konkrete eksempler på planlægningsopgaver, som oplægsholderen har indført i sin egen klinik, og som har haft positiv effekt på både patientforløb og hverdagen i klinikken.

12 > EKG - bliv endnu bedre til at opdage hjertesygdomme

EKG analyse i teori og praksis, med udgangspunkt i cases fra hverdagen i almen praksis. Undervisningen er rettet mod dig, der tager EKG i praksis eller afholder årsstatus og selv vil kunne tage stilling til EKG.

Du kan forvente at tilegne dig en større sikkerhed og dermed arbejdsglæde, når du har med EKG-tolkning at gøre. Hvad bør der reageres på straks, og hvad kan vente.

Det praktiske vedrørende selve EKG-tagning er ikke en del af undervisningen på dette kursus.



Tidspunkt
Kl. 13.45 - 15.45

Målgruppe
Personale

Oplægsholder
Speciallæge
Jacob Pontoppidan,
Hjertecenter Mølholm

Moderator
Efteruddannelsesvejleder
Line Pontoppidan

13 > Er det muligt at overholde sundhedsloven i en klinisk hverdag?

Vores hverdag er fyldt med utallige juridiske problemstillinger, som vi almindeligvis løser efter bedste beskab, men ærligt talt: Er du altid helt sikker på, at du er på den rette side af loven...

På dette kursus vil du få en opdatering på nogle af de hyppigste juridiske problemstillinger, som du møder i hverdagen, og vi kan love, at du nok får nogle "aha-oplevelser".

Gennem diskussioner og cases fra den virkelige verden, vil vi bla. komme ind på reglerne omkring samtykke og tavshedspligt og diskutere de opdaterede regler for journalføring. Vi vil komme lidt ind omkring håndtering af klagesager og med baggrund i nogle nyligt afgjorte sager se lidt på praksis omkring sundhedsstyrelsens vejledninger.

Tidspunkt
Kl. 13.45 - 15.45

Målgruppe
Læger

Oplægsholder
Efteruddannelsesvejleder
Joachim Nørmark,
Region Nordjylland

Moderator
Praktiserende læge
Henriette Thostrup Poulsen

Tidspunkt

Kl. 13.45 - 15.45

Målgruppe

Læger

Oplægsholder

Præst Ingeborg Kastberg,
Hospice Sønderjylland

Moderator

Praktiserende læge
Adam Nissen

14 > Når patienten er på Herrens mark

At være på Herrens mark betyder oftest at være rådvild, forvirret, faret vild et sted, hvor hidtil kendte strategier for udfordringer i livet ikke længere virker.

Sådan beskriver patienter og pårørende ofte situationen, når alvorlig og uhelbredelig sygdom rammer dem, og eksistentielle vilkår i livet får en hidtil ukendt aktualitet, og afmagt bliver en ny erfaring.

Oplægget tager afsæt i en beskrivelse af menneskers eksistentielle behov, og giver eksempler på, hvordan patienter og pårørende har oplevet at være på Herrens mark, og hvordan de har navigeret dér. Der inddrages pointer fra et masterstudie i resiliens hos efterladte.

Der vil undervejs i sessionen være mulighed for at reflektere over, hvordan sundhedsfagligt personale, der altid vil patienten det bedste, hjælper - og ikke hjælper - patienter og pårørende, der oplever at være på Herrens mark

Tidspunkt

Kl. 13.45 - 15.45

Målgruppe

Alle, men mest personale

Oplægsholder

Farmaceut Pernille Jørgensen,
Rødning Apotek og
Lægemiddelkonsulent
Tina Herold-Schou,
Praksisafdelingen

Moderator

Lægemiddelkonsulent
Tina Herold-Schou

15 > Inhalationsdevices i astma- og KOL-behandlingen

Inhalationsmedicin til astma og KOL kan være en jungle at finde rundt i.

Denne session har fokus på den korrekte brug og håndtering af de forskellige inhalatorer, der er på basislisten og markedet generelt. Derudover vil vi komme ind på, hvilke patienter der kan have bedst mulig gavn af steroid behandling.

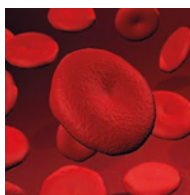
Ved hjælp af placebo-inhalatorer præsenteres de forskellige inhalatorer, så du lærer dem bedre at kende og får bredt indblik i deres anvendelse.

Sessionen består af oplæg fra underviserne, gruppearbejde med de forskellige inhalatorer, og fælles drøftelse i plenum til sidst.

16 > Anæmi-udredning

Hvornår skal vi gå videre med en lidt lav hæmoglobin? Hvad siger de forskellige laboratorieundersøgelser? I denne session kommer vi ind på forskellige årsager til anæmi, med fokus på hæmatologiske lidelser og knoglemarvsfunktion.

Undervisning er med udgangspunkt i cases og dialogbaseret, og forsøger at give et bud på en struktureret afdækning af nykonstatet anæmi.



Tidspunkt
Kl. 13.45 - 15.45

Målgruppe
Læger

Oplægsholder
Ph.d og hoveduddannelseslæge i hæmatologi Dennis Lund Hansen

Moderator
Efteruddannelsesvejleder Lone Grønbæk

17 > Til kamp mod overfyldte medicinlister

Gå fra vores session med viden og redskaber til, at få seponeret medicin, der ikke længere er brug for.

Du finder ud af "hvem" og du finder ud af "hvordan" så du let kan luge ud næste gang du ser en lang medicinliste.

Professor Anton Pottegaard, afdeling for Klinisk Farmakologi og Farmaci SDU/OUH opdaterer os om nyeste nationale og internationale viden om deprescribing og afdelingslæge, Forskningsenheden for klinisk farmakologi, OUH Daniel Pilsgaard Henriksen kommer med gode hverdageksempel fra sit telefarmakologiske ambulatorium og det hele bindes godt sammen af alment praktiserende læge Palle Mark Christensen, der sikrer forankringen til dagligdagen i almen praksis - nu med up to date viden om deprescribing.

Tidspunkt
Kl. 13.45 - 15.45

Målgruppe
Læger

Oplægsholder
Professor, forskningsleder Anton Pottegaard og læge, Ph.d., klinisk lektor Daniel Henriksen, Syddansk Universitet

Moderator
Praktiserende læge Palle Mark Christensen

Tidspunkt

Kl. 13.45 - 15.45

Målgruppe

Personale

Oplægsholder

Lektor, læge Malene Plejdrup Hansen, Det Sundhedsvidenskabelige Fakultet

Moderator

Efteruddannelseskoordinator Ane Jørgensen

18 > Akutte luftvejsinfektioner i almen praksis

Praksispersonalet håndterer i stigende grad patienter med akutte luftvejsinfektioner. På denne session bliver du klædt på til at håndtere patienter med akutte symptomer fra både øvre- og nedre luftveje.

- Du bliver i stand til at vurdere, hvornår der skal testes, og hvornår en test kan udelades.
- Du får grundig viden om, hvornår der kan forventes en effekt af antibiotikabehandling - samt information om faglige råd og vejledning.
- Du bliver klædt på til bedre at kunne vurdere, hvilke patienter der kan ses af personalet alene, og hvilke der bør tilses af en læge.

Tidspunkt

Kl. 13.45 - 15.45

Målgruppe

Alle

Oplægsholder

Læge Jacob Stidsen og diabetessygeplejerske Dorthe Brix fra Syddansk Diabetes Center Odense

Moderator

Efteruddannelsesvejleder Kai Juul Petersen

19 > Behandling af type 2 diabetes er fyldt med muligheder

Forebyggelse af komplikationer hos personer med type 2 diabetes har været og er fortsat inde i en rivende udvikling.

Hvilken behandling skal startes ved debut for at opnå størst reduktion i risikoen for komplikationer?

Hvordan håndterer vi behandlingen bedst ved påvirket nyrefunktion, samtidig med at vi reducerer komplikationsraten?

Hvornår og hvordan skal behandlingen intensiveres - herunder brugen af insulin?

Hvor tit skal BG måles og hvilke pædagogiske metoder kan anvendes.

Tager vi nok hånd om patienten ift diabetesstress?



Praksisdag SYD 12.05.2023

Sæt **X** i kalenderen

- for almen praksis i Region Syddanmark

SydKIP

Damhaven 12 . 7100 Vejle

Tlf. 23 29 08 47

Tilmelding senest 19.04.23

Tilmelding kan kun foretages via:

<https://ilk.dk/8t8ypb>

Eller søg på rsd.plan2learn.dk

og søg derefter på Praksisdag Syd

i offentligt katalog

Sted

Trinity Hotel og Konferencenter A/S

Gl. Færgevej 30, Snoghøj

7000 Fredericia

Yderligere information

Sydkip@rsyd.dk eller

efteruddannelseskoordinator

Karl-Martin Lind

- e-mail: kmlind@dadlnet.dk

17893 - Grafisk Service, Region Syddanmark - 02.2023

