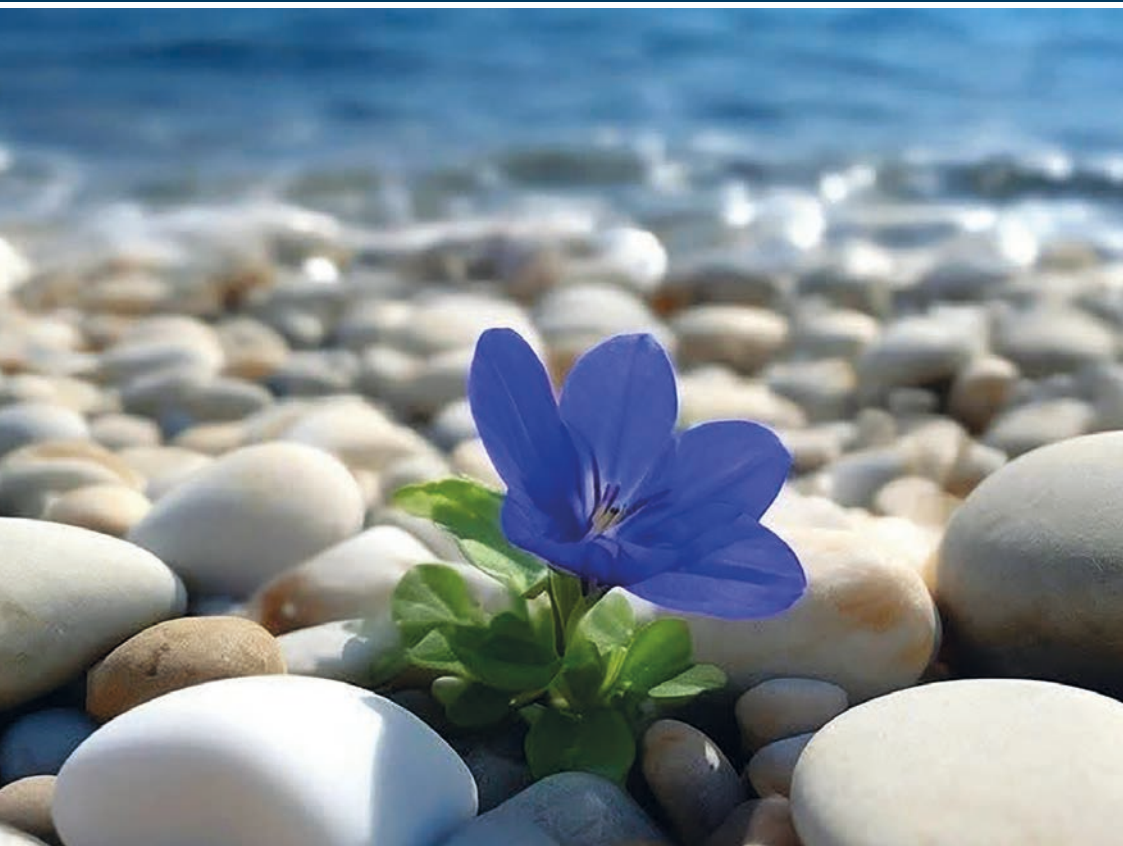


Praksisdag SYD

02.05.2025



Program til

Efteruddannelses- og udviklingsdag

fredag den 2. maj 2025 på Trinity Hotel og Konferencenter

- for almen praksis i Region Syddanmark

Målgruppen for Praksisdag SYD 02.05.2025 er praktiserende læger og praksispersonale i almen praksis i Region Syddanmark

Igen i år har vi valgt at opdele i to hold.

Hovedsessionen afholdes to gange, så alle kan opleve René Jensen fysisk i auditoriet.

Det betyder samtidig, at formiddagens program gennemføres i to hold, så du skal holde tungen lige i munden ved tilmeldingen.

Vælger du hold 1, så skal du overvære hovedsessionen fra kl. 9.00, og herefter vælge en af de fem sessioner, der afvikles fra kl. 10.45.

Vælger du hold 2, så skal du vælge en af de seks sessioner, der afvikles fra kl. 9.00, og herefter overvære hovedsessionen kl. 11.30.

Rent praktisk skal du ved tilmeldingen gå ind på <http://urlen.dk/w5i> og starte med at scrolle ned på siden og tilmelde dig enten hold 1 eller hold 2 i bjælken til højre. **HUSK at vælge sessioner.**

Du er først tilmeldt, når du har fået en kvittering.

Lidt bøvlet, men til gengæld kan alle overvære hovedsessionen fra salen.

Hvis du har spørgsmål vedr. tilmelding, så ring til SydKIP på tlf. 23 29 08 47.

PROGRAM FOR DAGEN

HOLD 1

- Kl. 08.30 ► Registrering og kaffe/rundstykker mv.
- Kl. 09.00 ► Hovedsession v/partner og direktør René Jensen
- Kl. 10.15 ► Pause
- Kl. 10.45 ► Fem parallelle sessioner - se omstående oversigt

HOLD 2

- Kl. 09.00 ► Seks parallelle sessioner - se omstående oversigt
- Kl. 11.00 ► Pause
- Kl. 11.30 ► Hovedsession v/partner og direktør René Jensen

HOLD 1+2

- Kl. 12.45 ► Frokost
- Kl. 13.45 ► Ti parallelle sessioner - se omstående oversigt

Praksisdag SYD afholdes på Trinity Hotel og Conferencecenter A/S, Gl. Færgevej 30, Snoghøj, 7000 Fredericia - tæt ved motorvejen / Gl. Lillebæltsbro.

SydKIP har besluttet en deltagerbetaling på 500 kr. pr. deltagende læge. Det er gratis for praksispersonale at deltage. Faktura vedr. deltagergebyr udsendes efter tilmelding.

Deltagergebyr refunderes ikke ved afbud efter **25.04.25**.

Tilmelding senest **11.04.25**.

Tilmelding kan kun foretages via følgende link: <http://urlen.dk/w5i>

Eller søg på rsd.plan2learn.dk og søg derefter på Praksisdag Syd

NB: Praksisdag SYD er godkendt af Efteruddannelsesfonden - hvad angår refusion af kursusgebyr, fravær fra praksis og kørsel.

Oversigt over SESSIONER - Praksisdag SYD

Se uddybning på de næste sider...

Hold 1 kl. 9.00 - 10.15 og hold 2 kl. 11.30 - 12.45

Åbnings-session v/partner og direktør René Jensen

HOLD 1 - SESSIONER kl. 10.45 - 12.45

- 1 > I front - visitationens svære kunst
- 2 > "Brugernes Stemme" - et vigtigt input til udvikling af din praksis
- 3 > Børn og unge i almen praksis: Trivsel, mistrivsel og funktionel lidelse
- 4 > En til med ondt i ryggen - hvad skal du vide og hvad skal du gøre?
- 5 > Sammen om palliation - et blik på den sidste tid fra en praksisvinkel

HOLD 2 - SESSIONER kl. 09.00 - 11.00

- 6 > Patienten i behandling med vanedannende medicin
- 7 > Nyresygdomme i praksis
- 8 > En kort opdatering om næsten alt - Rationel farmakoterapi og basislisten
- 9 > Kære leder - hvordan trives du i rollen?
- 10 > Gruppekonsultation - du er den!
- 11 > Krydsfeltet mellem faresignaler og kroniske symptomer fra mave og tarm - med personalet på arbejde

HOLD 1+2 - SESSIONER kl. 13.45 - 15.45

- 12 > I front - visitationens svære kunst
- 13 > Sundhed.dk - din hjælp i hverdagen
- 14 > Stroke
- 15 > Akutte luftvejsinfektioner og rationel antibiotikabehandling i almen praksis
- 16 > Vægtneutral sundhed - Fedt er kommet for at blive. Vægt - betydning og behandling?
- 17 > Myxødempatienter i praksis, hvordan skal vi håndtere dem?
- 18 > Kvalitetsudvikling for hele praksis
- 19 > En til med ondt i ryggen - hvad skal du vide og hvad skal du gøre?
- 20 > Workshop om utilsigtede hændelser i almen praksis
- 21 > Minimer dine returegninger - bliv bedre til ydelsehåndtering og spar tid

Efteruddannelsesvejledere har planlagt dagen i samarbejde med SydKIP.

Vi håber, at mange fra almen praksis, såvel læger som praksispersonale og andre interesserede i Region Syddanmark vil finde vej til Praksisdag SYD 2. maj 2025.

Spørgsmål kan rettes til:

Sydkip@rsyd.dk eller efteruddannelseskoordinator Karl-Martin Lind- e-mail: kmlind@dadlnet.dk

Åbnings-session v/partner og direktør René Jensen fra firmaet De-tre Aps

Kl. 9.00 - 10.15 og kl. 11.30 - 12.45

Ræk mig lige samarbejdet - tak!

I åbnings-sessionen giver René Jensen en metode alle kan bruge med det samme. Med enkle og sjove metaforer får I en måde at "tale og tænke" samarbejde, som I kan tage direkte med ud i klinikken.

Metoden har bevist sit værd på utallige arbejdspladser gennem 25 år. Styrken i metoden er det massive fokus på praksis, altså på handling. På at gøre det komplekse mere enkelt.

I kommer bl.a. til at høre om Løsningsautomaten, Omsovs og Hjernen der stikker af. Og især at man er ansat til 2 lige vigtige ting, faglighed OG samarbejde, og at man ikke kan stemple ud af nogen af delene.

Patientens oplevelse er ikke kun betinget af den **faglighed**, I kan levere.

Patientens oplevelse er også betinget af jeres indbyrdes **samarbejde**.

Patientens oplevelse er betinget af noget så enkelt som ... **stemning**.

På klinikken skal forskellige fagligheder kunne skabe plus-synergi, altså der hvor 2+2 bliver 5.

De forskellige faglige funktioner og jeres personligheder må ikke stå i vejen for det, I ender med at kunne sammen. En kultur med minus-synergi, hvor 2+2 bliver 3 er skidt for alle, både patienter og ansatte.

Derfor er det afgørende, at arbejdspladser har et fælles sprog, fælles ramme og en fælles tænkning for samarbejde. Så man ikke "farer vild i hinanden adfærd", men kan lande professionelt på benene sammen. Så vores forskelligheder ikke står i vejen for det, vi fagligt kan sammen.



René Jensen er partner og direktør i firmaet De-tre ApS, der har undervist og rådgivet over 40.000 ledere og medarbejdere på arbejdspladser igennem 25 år. Gennem utallige kurser, lederuddannelser, processer, temadage og forløb har han oparbejdet et indgående kendskab til dynamikker i samarbejde, kommunikation og ledelse.

1 > I front - visitationens svære kunst

Kender du det? Telefonkøen er lang, problemstillingerne er mere eller mindre komplekse, og patienten ønsker en tid, du ikke kan imødekomme? Samtidig dukker patienter op ved skranken og forventer at blive betjent.

Receptfornyelser kan være en særlig udfordring.

Måske du også skal håndtere e-kommunikation?

Det er mange opgaver, som skal løses, og for dig, der sidder i frontlinjen, kræver det behård prioritering, et stort overblik og planlægning.

Det zoomer vi ind på i denne session med Lone Beth Pedersen som oplægsholder. Lone er konsultationssygeplejerske og uddannelseskonsulent i PLO-E og vil blandt andet give dig tips til:

- Hvordan du får afsluttet samtalen - og skal den nødvendigvis afsluttes hurtigt?
- Hvordan du undgår konflikt med patienten?
- Hvor du finder hjælp til at triagere?
- Hvordan er det nu med receptfornyelser - har du et særligt ansvar?

Tidspunkt

Kl. 10.45 - 12.45

Målgruppe

Personale

Oplægsholder

Uddannelseskonsulent, sygeplejerske Lone Beth Pedersen

Moderator

Praktiserende læge Henriette Thostrup Poulsen fra Lægehuset i Sdr. Omme

2 > "Brugernes Stemme" - et vigtigt input til udvikling af din praksis

Fra januar 2023 har Region Syddanmark arbejdet målrettet på at høre patienternes stemme i forhold til udvikling af almen praksis i projektet "Brugerens Stemme".

Der er forskningsmæssigt evidens for, at brugernes viden bidrager til forbedringer af sundhedsvæsenet og er en god investering, hvad angår kvalitet, tilfredshed, sikkerhed, tidsforbrug, arbejdsglæde og samlet samfundsøkonomi.

I denne session fortæller henholdsvis en patient og en praktiserende læge - begge aktive konsulenter i projektet - om udviklingspotentialer og resultatet, som kan være med til at give inspiration til at udvikle netop din praksis.

Personale ansat i almen praksis og praktiserende læger har også bidraget til udvikling af idekataloget, som præsenteres på workshoppen.

Tidspunkt

Kl. 10.45 - 12.45

Målgruppe

Alle

Oplægsholder

Praktiserende læge Inger Uldall Juhl og patient Dorthe Christiane Zinck Iversen

Moderator

Chefkonsulent Finn Sørensen, SydKIP

Tidspunkt

Kl. 10.45 - 12.45

Målgruppe

Alle

Oplægsholder

MD, PhD, Clinical associate professor, klinisk lektor Ditte Roth Hulgaard, Institut for Regional Sundhedsforskning og IRS - Psykiatrien i Region Syddanmark, Forskningsenhed for Psykiatrien Aabenraa

Moderator

Ph.d., seniorforsker Marianne Rosendal, Institut for Klinisk Medicin - Klinik for Funktionelle Lidelser

3 > Børn og unge i almen praksis: Trivsel, mistrivsel og funktionel lidelse

Hvad ved vi i dag om børns mistrivsel, og er den reelt i stigning? I første halvdel af sessionen ser vi på nogle af de generelle perspektiver på børns og unges trivsel og mistrivsel. Derefter sætter vi fokus på funktionel lidelse, og på hvordan vi i almen praksis kan gøre en forskel for børn og unge med denne sygdom.

Tidspunkt

Kl. 10.45 - 12.45

Målgruppe

Læger

Oplægsholder

Rygkonsulent, ph.d., speciallæge i almen medicin Lisbeth Hartvigsen fra Rygcenter Syddanmark

Moderator

Lægelig konsulent Simon Nyvang Mariussen

4 > En til med ondt i ryggen - hvad skal du vide og hvad skal du gøre?

De centrale anbefalinger i det nye rygforløbsprogram vil blive gennemgået. Hvad der forventes af den praktiserende læge. Hvornår skal der scannes, hvornår skal der henvises, og hvad er udbyttet for patienten? Du får indblik og forståelse for de øvrige behandlere i primærsektoren, og hvor meget de rent faktisk kan hjælpe med høj faglighed.

Desuden får du en unik chance til at lære/genopfriske den rigtige og hurtige basale rygundersøgelse med en hands-on træning på godt 3/4 time.

5 > Sammen om palliation - et blik på den sidste tid fra en praksisvinkel

Døden kommer til os alle, og langt de fleste patienter med livstruende sygdom har et ønske om at dø i eget hjem. En tidlig palliativ indsats kan bedre livskvalitet og symptomlindring for patienten og være med til at sikre, at deres ønsker for den sidste tid bliver imødekommet.

Det gør den palliative indsats til en kerneopgave i almen praksis - ikke kun for lægen, men også personalet.

På denne session kigger vi nærmere på den palliative indsats i praksis. Oplægsholder er praktiserende læge Trine Brogaard og Shima Moadeli, der er sygeplejerske i Trines praksis. Med afsæt i deres egne erfaringer og Trines forskning i palliation vil de komme omkring forskellige aspekter, herunder:

- Hvordan identificerer vi bedst patienten med palliative behov?
- Hvordan får vi et overblik over patientens symptomer?
- Hvordan organiserer vi samarbejdet om den palliative patient i praksis?
- Hvilke muligheder har vi for at få et godt samarbejde op at stå omkring den palliative patient med vores kolleger i kommune og sekundærsektor?

På sessionen arbejder vi med cases og lægger op til fælles drøftelser om, hvordan den palliative indsats kan integreres effektivt og meningsfuldt i vores hverdag.

Tidspunkt

Kl. 10.45 - 12.45

Målgruppe

Alle

Oplægsholder

Praktiserende læge Trine Brogaard og sygeplejerske Shima Moadeli fra Lægerne i Gellerup

Moderator

Koordinator
Merete Dyg Willemoes

OBS - hvis du deltog på denne session på Kræftdag Syd, vil der være en høj grad af gentagelser.

Tidspunkt

Kl. 09.00 - 11.00

Målgruppe

Personale

Oplægsholder

Praktiserende læge

Palle Mark Christensen og

afdelingsleder i Medicin-

rådgivningen Karine Lindgaard

Moderator

Lægefaglig konsulent

Simon Nyvang Mariussen,

SydKIP

6 > Patienten i behandling med vanedannende medicin

Hvordan kan vi i almen praksis yde den bedste støtte/behandling til patienter i behandling med vanedannende medicin?

Kan vi organisere os i klinikkerne, og "klæde dig på", så det bliver en fælles opgave at varetage denne patientgruppe?

Hvilke patienter ser vi i klinikkerne, og hvilke grupper kan du evt.

overtage behandlingen af i samarbejde med lægen?

Hvad siger lovgivningen om dette område?

På kurset gennemgås:

- Sovemedicin
- Benzodiazepiner
- Smertestillende medicin
- Abstinenser/nedtrappingsplaner.

Tag gerne en patienthistorie med fra din hverdag i klinikken, som vi så kan diskutere i fællesskab.

Tidspunkt

Kl. 09.00 - 11.00

Målgruppe

Læger

Oplægsholder

Ledende overlæge, nefrolog

Tilde Kristensen

Moderator

Efteruddannelsesvejleder

Kai Juul Petersen

7 > Nyresygdomme i praksis

Bliv opdateret omkring diagnostik og behandling af nyresvigt.

I forbindelse med kontroller af blandt andet diabetes- og CVD-patienter ser vi tiltagende hyppigt patienter med varierende grad af nyresvigt. Rettidig behandling af nyresvigt nedsætter risikoen for kronisk nyresvigt, der i sidste ende kan resultere i dialysebehandling eller nyretransplantation.

Sessionen giver dig en grundlæggende og praksisrelevant gennemgang af de mest almindelige nyresygdomme.

Vi kommer omkring symptomer, diagnostik, stadieinddeling, komplikationer og behandling af nyresvigt.

- Hvilke blodprøver, urinprøver, og hvilken billeddiagnostik er relevant i forhold til nyresvigt?
- Hvilke nyrepatienter kan kontrolleres i almen praksis, og hvilke skal henvises?

Der vil blive præsenteret praksisrelevante dagligdags eksempler på patienter med nyresvigt.

8 > En kort opdatering om næsten alt - Rationel farmakoterapi og basislisten

Når du går fra denne session, har du fået en kort men praktisk opdatering på behandlingen af de største kroniske sygdomme med udgangspunkt i Basislisten - lige fra diabetes og KOL til hjerte-kar-sygdomme og osteoporose. Vi fokuserer på det væsentlige: De vigtigste ændringer i de nyeste guidelines, og hvordan de kan implementeres i din daglige praksis.

Tidspunkt
Kl. 09.00 - 11.00

Målgruppe
Læger

Oplægsholder
Ledende overlæge,
klinisk farmakolog,
praktiserende læge
Daniel Pilsgaard Henriksen

Moderator
Lægefaglig konsulent
Simon Nyvang Mariussen,
SydKIP

9 > Kære leder - hvordan trives du i rollen?

Lægers trivsel som leder udfordres fra flere sider - både af interne forhold som samarbejdet med kolleger og personale og driften af organisationen, men også af eksterne forhold som nye opgaver, strukturreform og overenskomst.

Kom og få inspiration og konkrete ideer til, hvordan du kan have fokus på din trivsel som leder. Hvornår er det let/svært at være i lederrollen? Har du knækket koden til din egen trivsel?

På sessionen vil du få redskaber og inspiration til, hvordan du øger og fastholder din trivsel i rollen som leder, herunder

1. Oplæg om og drøftelse af centrale ledelsesbegreber som psykologisk tryghed, magt og kommunikation
2. Individuel og fælles refleksion om, hvad der øger en leders trivsel
3. Indsigt i ledelsesopgavens kompleksitet - nogle gange er det bare svært!

Tidspunkt
Kl. 09.00 - 11.00

Målgruppe
Læger og Praksismanagers

Oplægsholder
SydPOL-konsulenter
Tine Willumsen Hermann,
Vibeke Munch-Jensen og
Lærke Thomsen

Moderator
SydPOL-koordinator
Signe Skaarup Andreassen,
SydKIP

Tidspunkt
 Kl. 09.00 - 11.00

Målgruppe
Alle

Oplægsholder
 Praksissygeplejerske
 Sabine Griepke

Moderator
 Speciallæge i almen medicin,
 ph.d.-studerende
 Rasmus Dahl-Larsen

10 > **Gruppekonsultation - du er den!**

Workshop:

Du deltager i en gruppekonsultation som type 2 diabetes patient. Hvordan er det at dele din diabeteserfaringer med andre i lignende situation?

Kan gruppekonsultation indgå i en Diabetes årsstatus?
 Lad dig blive inspireret til en ny konsultationsform.

Tidspunkt
 Kl. 09.00 - 11.00

Målgruppe
Personale

Oplægsholder
 Ph.d., Cand.med., Lektor
 Peter Haastrup fra
 Forskningsenheden for
 almen praksis

Moderator
 Speciallæge i almen medicin,
 ph.d. Dorte Ejg Jarbøl fra
 Forskningsenheden i
 almen praksis

11 > **Krydsfeltet mellem faresignaler og kroniske symptomer fra mave og tarm - med personalet på arbejde**

Sessionen vil have fokus på handlemuligheder og praktiske tips og tricks, både i visitationen af børn og voksne med symptomer fra mave og tarm og i de selvstændige personalekonsultationer med diagnostisk afklarede patienter.

Vi kommer omkring

- Faresignaler - Hvad er de gode spørgsmål til visitationen, hvad skal der reageres på, og hvornår skal lægen involveres?
- Barnet med afføringsinkontinens og forstoppelse
 - hvordan kan personalet guide?
- Patienten med vedvarende symptomer fra mave og tarm
 - personalets rolle.
- Syrehæmmende medicin
 - den gode udtrappingsplan til de rette patienter.



Tidspunkt

Kl. 13.45 - 15.45

Målgruppe

Personale

Oplægsholder

Uddannelseskonsulent,
sygeplejerske Lone Beth
Pedersen

Moderator

Praktiserende læge
Henriette Thostrup Poulsen
fra Lægehuset i Sdr. Omme

12 > I front - visitationens svære kunst

Kender du det? Telefonkøen er lang, problemstillingerne er mere eller mindre komplekse, og patienten ønsker en tid, du ikke kan imødekomme? Samtidig dukker patienter op ved skranken og forventer at blive betjent.

Receptfornyelser kan være en særlig udfordring.

Måske du også skal håndtere e-kommunikation?

Det er mange opgaver, som skal løses, og for dig, der sidder i frontlinjen, kræver det behård prioritering, et stort overblik og planlægning.

Det zoomer vi ind på i denne session med Lone Beth Pedersen som oplægsholder. Lone er konsultationssygeplejerske og uddannelseskonsulent i PLO-E og vil blandt andet give dig tips til:

- Hvordan du får afsluttet samtalen - og skal den nødvendigvis afsluttes hurtigt?
- Hvordan du undgår konflikt med patienten?
- Hvor du finder hjælp til at triagere?
- Hvordan er det nu med receptfornyelser - har du et særligt ansvar?

Tidspunkt

Kl. 13.45 - 15.45

Målgruppe

Alle

Oplægsholder

Praktiserende læge, lægelig
konsulent på sundhed.dk Bo
Gandil Jakobsen og seniorkon-
sulent på
sundhed.dk Vibeke Luk

Moderator

Specialkonsulent
Annemarie Heinsen, SydKIP

13 > Sundhed.dk - din hjælp i hverdagen

Den praktiserende læge og dennes personale skal flere gange hver dag orientere sig i kriterier for henvisninger, forløbsbeskrivelser, læge/patienthåndbog og ikke mindst sundhedstilbud fra kommunen. På denne session vil der blive givet en præsentation af de informationer, der kan fås på sundhed.dk.

I forsommeren 2024 kom der ny forside for sundhed.dk, hvilket har betydet flere ændringer i opbygning, søgefunktioner mm.

14 > Stroke

Når en patient rammes af et stroke, tæller hvert minut, hvis førligheden skal bevares.

“**Time is brain**” og tiden til revaskulariserende behandling er afgørende for effekten. Millioner af hjerneceller dør hvert minut, når deres blodforsyning er kompromitteret, så det handler om hurtigst mulig at få opløst eller fjernet blodproppen.

Stroke rammer en dansker hvert tredje kvarter - døgnet rundt.

I Danmark indlægges under halvdelen af patienterne inden for 4 1/2 time, hvor det er muligt at opløse blodproppen med medicin. Visitationen af sådanne patienter, er således meget vigtig, også i almen praksis.

Vi kender: **Stræk - Snak - Smil**

Men der er en gråzone. Svimmelhed, sløret tale og balancebesvær kan være tegn på dehydrering, fuldskab eller aldersvækkelse. Men de samme symptomer kan være udløst af et stroke.

Tidspunkt
 Kl. 13.45 - 15.45

Målgruppe
 Alle

Oplægsholder
 Afdelingslæge, klinisk lektor
 Malene Martinussen fra
 Neutologisk afd. Sjællands
 Universitetshospital Roskilde

Moderator
 Efteruddannelseskoordinator
 Karl-Martin Lind

15 > Akutte luftvejsinfektioner og rationel antibiotikabehandling i almen praksis

I 2024 udkom en revideret udgave af DSAM-vejledningen for håndtering af akutte luftvejsinfektioner i almen praksis.

På denne session får du en hurtig up-date på indholdet i vejledningen:

- Grundig gennemgang af diagnostik og behandling af:
 - akut faryngo-tonsillit
 - akut rhino-sinuit
 - akut otitis media
 - akutte nedre luftvejsinfektioner
- Solid information om, hvornår der kan forventes en effekt af antibiotikabehandling.
- Uddybet baggrund for de ændrede anbefalinger for doseringsinterval samt behandlingslængde med penicillin V.

Tidspunkt
 Kl. 13.45 - 15.45

Målgruppe
 Alle

Oplægsholder
 Cand.med., seniorforsker
 Malene Plejdrup Hansen
 fra Forskningsenheden for
 Almen Praksis

Moderator
 Efteruddannelseskoordinator
 Ane Jørgensen

Tidspunkt

Kl. 13.45 - 15.45

Målgruppe

Alle

Oplægsholder

Vægtneutral diætist, cert.
ACT-coach, MPH Inger Bols

Moderator

Efteruddannelsesvejleder
Pernille Lind

16 > Vægtneutral sundhed - Fedt er kommet for at blive. Vægt - betydning og behandling?

Patienterne strømmer ind i almen praksis.

De vil have vægttabsmedicin.

Men hvad betyder kropsvægten egentlig for sundheden?

Hvad skal der til for at en patient kan tabe sig?

Og skal patienterne overhovedet tabe sig?

På denne session præsenterer vi opdateret viden om vægt og sundhed.

Hvad gør vi i praksis? Er løsningen slankekur, vægttabsmedicin eller vægtneutral sundhed?

Hvordan tænker vi stigmatisering og spiseforstyrrelser ind?

Tidspunkt

Kl. 13.45 - 15.45

Målgruppe

Læger og sygeplejersker

Oplægsholder

Professor Steen Bonnema fra
Endokrinologisk afdeling, OUH

Moderator

Efteruddannelsesvejleder
Lone Grønbæk

17 > Myxødempatienter i praksis, hvordan skal vi håndtere dem?

Hvad er årsager til for lavt stofskifte, og hvordan skal vi udrede dem? Hvordan tolker vi blodprøverne og justerer behandlingen?

Vi må uddelegere behandling af dette til personalet, hvordan gør vi det?

Niveauet søges tilpasset både sygeplejersker og læger.

18 > Kvalitetsudvikling for hele praksis

En workshop for læger og personale, hvor vi arbejder med jeres egne konkrete projekter, som I efterfølgende kan gå i gang med i praksis.

I vil som klinik

- Blive introduceret til relevante kvalitetsudviklingsredskaber
- Lave en projektplan sammen
- Sparre med en anden klinik
- Gå hjem med en plan for lige præcis det emne, som I ønsker at arbejde videre med i klinikken.

Forberedelse: I skal have et konkret projekt, som I ønsker at arbejde med. Det kan fx være et tema, der har været drøftet på et klynge-møde.

Andre eksempler kunne være:

- Årskontrol af kroniske patienter
- Implementering af en ny vejledning fra DSAM
- Omlægning af telefontider

Tidspunkt

Kl. 13.45 - 15.45

Målgruppe

Alle

Oplægsholder

Speciallæge i almen medicin, lægefaglig konsulent i SydKIP, Marianne Rosendal og Cand. scient.san, sygeplejerske og specialkonsulent i SydKIP, Anne Ulsø

Moderator

Cand.scient.san, sygeplejerske og specialkonsulent i SydKIP, Anne Ulsø

19 > En til med ondt i ryggen - hvad skal du vide og hvad skal du gøre?

De centrale anbefalinger i det nye rygforløbsprogram vil blive gennemgået. Hvad der forventes af den praktiserende læge. Hvornår skal der scannes, hvornår skal der henvises, og hvad er udbyttet for patienten? Du får indblik og forståelse for de øvrige behandlere i primærsektoren, og hvor meget de rent faktisk kan hjælpe med høj faglighed.

Desuden får du en unik chance til at lære/genopfriske den rigtige og hurtige basale rygundersøgelse med en hands-on træning på godt 3/4 time.

Tidspunkt

Kl. 13.45 - 15.45

Målgruppe

Læger

Oplægsholder

Rygkonsulent, ph.d., speciallæge i almen medicin Lisbeth Hartvigsen fra Rygcenter Syddanmark

Moderator

Lægelig konsulent Simon Nyvang Mariussen

Tidspunkt

Kl. 13.45 - 15.45

Målgruppe

Alle

Oplægsholder

Udviklingskonsulenter
Vibeke Overgaard Madsen,
Cecilie Kvist og Freja Nilsson

Moderator

Udviklingskonsulent
Cecilie Kvist

20 > Workshop om utilsigtede hændelser i almen praksis

Workshoppen stiller skarpt på tre perspektiver på utilsigtede hændelser i almen praksis. Hvordan kommer hændelserne ind, hvordan bliver de arbejdet med, hvordan skabes læring.

Vær med i en aktiv workshop, hvor forskellige cases fra den virkelige verden diskuteres ud fra forskellige perspektiver.

Tidspunkt

Kl. 13.45 - 15.45

Målgruppe

Alle

Oplægsholder

Praktiserende læge
Martin Bo Sørensen fra
Lægerne i Hesselager,
chefkonsulent
Birgit Serup Larsen,
administrativ sagsbehandler
Inger Schirmer og
administrativ sagsbehandler
Lisa Jøhnk Schæffer
fra Praksisafdelingen.

21 > Minimer dine returregninger - bliv bedre til ydelseshåndtering og spar tid

Har du lyst til at spare tid på returregninger og lade dig inspirere af, hvordan andre håndterer denne arbejdsopgave?

Fokus vil være på ydelsesopbygningen, samt gennemgang af de hyppigste returregninger. Derudover vil ydelsesoverblikket i Klinik+ blive præsenteret.

Sessionen er en blanding af oplæg og workshop, hvor der vil være mulighed for at blive inspireret af hinandens måder at arbejde med ydelser i klinikken.

Moderator

AC-medarbejder Jenny F. A. Gadeberg og datakonsulent
Birgitte Reinhold Nissen fra SydKIP





Praksisdag SYD 02.05.2025

Sæt **X** i kalenderen

- for almen praksis i Region Syddanmark

SydKIP

Damhaven 12 . 7100 Vejle
Tlf. 23 29 08 47

Tilmelding senest 11.04.25

Tilmelding kan kun foretages via:

<http://urlen.dk/w5i>

Eller søg på rsd.plan2learn.dk
og søg derefter på Praksisdag Syd

Sted

Trinity Hotel og Konferencenter A/S
Gl. Færgevej 30, Snoghøj
7000 Fredericia

Yderligere information

Sydkip@rsyd.dk eller
efteruddannelseskoordinator
Karl-Martin Lind
- e-mail: kmlind@dadlnet.dk

18950 - Grafisk Service, Region Syddanmark · 02.2025